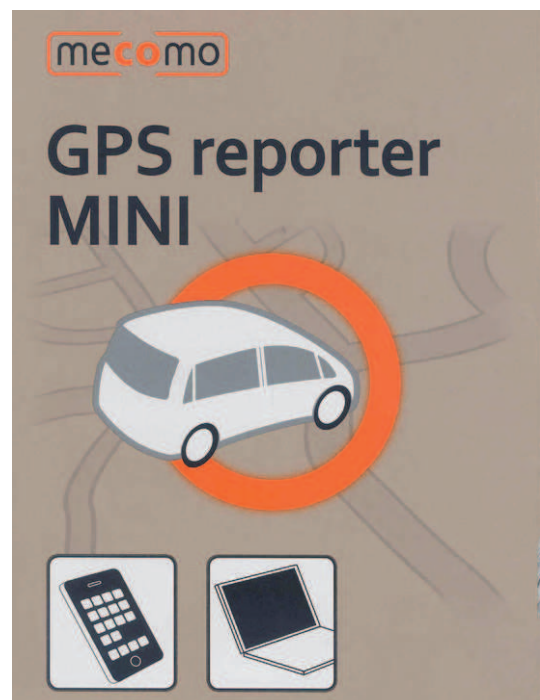


MECOMO GPS reporter MINI

Produktinformation & Bedienungsanleitung

Inhalt:

1. Produktbeschreibung	2
2. Bedienungsanleitung	3
2.1 Auspacken und Vorbereiten	3
2.2 Erste Schritte	3
2.3 Anmeldung im Ortungsportal	4
3. Wichtige Hinweise	5



1. Produktbeschreibung

MECOMO GPS reporter MINI ermöglicht Ihnen auf einfachste Weise die Ortung Ihres Autos. Über eine Web-Oberfläche können Sie alle gefahrenen Routen nachvollziehen. nach Auswahl Ihres Fahrzeugs wird Ihnen der Standort auf dem ausgewählten, interaktivem Kartenmaterial angezeigt. Folgende Kartentechnologien stehen zur Verfügung:

- OSM (Open Street Maps): Im Produktumfang enthalten. Sehr detailliertes, digitales Kartenmaterial
- Microsoft Bing: Optional (nicht im Produktumfang enthalten). Bing bietet neben sehr gutem digitalen Karten hochauflösende Luftbildaufnahmen sowie eine Vogelperspektive, aus der Gebäude von schräg oben betrachtet werden können.

In der kleinen GPS Einheit ist alles enthalten, was Sie für die drahtlose Ortung von Objekten benötigen. Die eingebaute Batterie überbrückt eventuelle Spannungsunterbrechnungen und ermöglicht den netzunabhängigen Betrieb. Das leichte Ortungsmodul von der Größe einer Streichholzschachtel kann einfach eingesteckt oder befestigt werden. Durch den eingebauten Hochleistungsakku kann es zwischen 12 Stunden und 14 Tagen (abhängig von Konfiguration) netzunabhängig in Betrieb sein. Die hochempfindliche Antenne empfängt GPS Signale zuverlässig und präzise. Optional steht ein elektronisches Fahrtenbuch zur Verfügung, das nach Vorgaben der Steuerbehörden* erstellt worden ist.

Packungsinhalt:

- GPS / GSM Modul
- Kabelsatz für Festanschluss an der Stromversorgung des Fahrzeuges
- Adapter für den Anschluss an den Zigarettenanzünder
- USB Kabel
- 220V-Netzteil
- Optional SIM-Karte für Mobilkommunikation (abhängig von Paketvariante)
- 24 Monate Nutzung der Anwenderoberfläche**

* aus rechtlichen Gründen können wir keine Garantie geben, dass Finanzämter das elektronische Fahrtenbuch anerkennen.

** Nutzungsdauer kann verlängert werden. Nutzung der Anwenderoberfläche kann auch in Mobilfunktarif des Netzbetreibers inkludiert sein - bitte beachten Sie die jeweiligen Tarifbedingungen des Netzbetreibers.

Seite 2



MECOMO AG • <http://gps-reporter.mecomo.com>

Max-Planck-Str. 8 • D-85716 Unterschleissheim

Tel.(D): +49 (89) 37 40 85-20 • Tel. (A): 0900-399377 (1,09€ aus dem österr. Festnetz, Handykosten können abweichen) • gps-reporter@mecomo.com

2. Bedienungsanleitung

Diese Bedienungsanleitung soll Ihnen einen schnellen Start ermöglichen.

Ausführliche Informationen zum Ortungsdienst und -modul finden Sie in der Online-Hilfe der Anwendung GPS reporter. Rufen Sie bitte in Ihrem Browser die Internetadresse <http://gps-reporter.mecomo.com> auf und klicken Sie auf "Bedienungsanleitung".

Wir wünschen Ihnen viel Freude bei der Ortung!

2.1 Auspacken und Vorbereitung

Der Paketinhalt ist auf der Rückseite der Verpackung aufgeführt. Bitte prüfen Sie zuerst, ob der Paketinhalt vollständig ist.

Das GPS modul ist bereits vorkonfiguriert, so dass nach dem Einschalten eine Inbetriebnahme sofort möglich ist. Die SIM-Karte Ihres Mobilfunkvertrages ist im Modul eingebaut. Die Mobilfunknummer (MSISDN) entnehmen Sie bitte dem beigelegten Schreiben. Die Seriennummer des Moduls (IMEI) entnehmen Sie bitte dem Aufkleber auf der Rückseite des Moduls.

Die MSISDN und IMEI (nur die letzten 6 Ziffern!) werden für die Aktivierung im GPS reporter Ortungsportal benötigt.

2.2 Erste Schritte

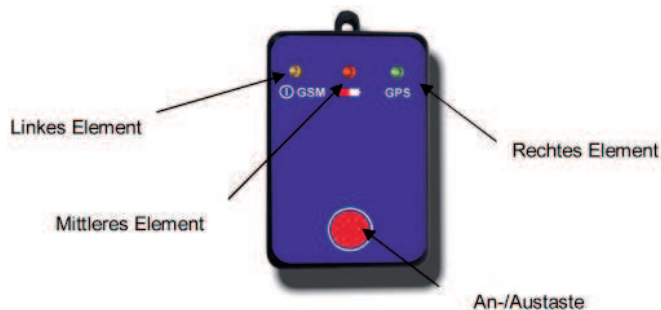
Das Ortungsmodul hat 1 rote Taste, 1 USB Steckerbuchse und 3 Anzeigeelemente.

Aufladen: Um das Modul zu laden, verwenden Sie bitte das USB Ladekabel und schließen es entweder via den Netzadapter an die Steckdose oder direkt an Ihren PC,

Mittleres Element: Zeigt den Ladestatus an, gelb = Ladevorgang, grün = Akku geladen, rot = Akku auf Reserve.

Einschalten: Drücken Sie rote Taste ca. 1 Sekunde lang. Sobald das Modul eingeschaltet ist, können Sie mit der Ortung beginnen.

Ausschalten: Drücken Sie die rote Taste ca. 1 Sekunde zwei Mal hintereinander.



2.3 Anmeldung im Ortungsportal

Um das Ortungsmodul zu aktivieren, melden Sie sich wie folgt an:

1. Geben Sie bitte die Internetadresse <http://gps-reporter.mecomo.com/Aktivierung> in Ihren Browser ein und folgen Sie den weiteren Anweisungen.
2. Eingabe MSISDN- und IMEI-Nummer
3. Eingabe Anmeldedaten für den Benutzerzugang
4. Zum Start des Dienstes geben Sie in das Login-Formular Ihre Zugangsdaten ein (<http://gps-reporter.mecomo.com>)
5. Selektieren Sie Ihr Modul
6. Orten Sie durch Klick auf "Orten"

Fertigstellung:

Anmeldedaten

Kunde: Familie Mustermann

Anmeldenname: Peter

Kennwort: ●●●●●●

Kennwort bestätigen: ●●●●●●

Email: peter@mustermann.at
Falls Sie das Kennwort vergessen

Persönliche Information (optional)

Vorname: Peter

Nachname: Mustermann

Adresse: _____

Straße: _____

Postleitzahl: 1030

Ort: Wien

Handy: _____

Registrieren

Login

Kunde: Familie Mustermann

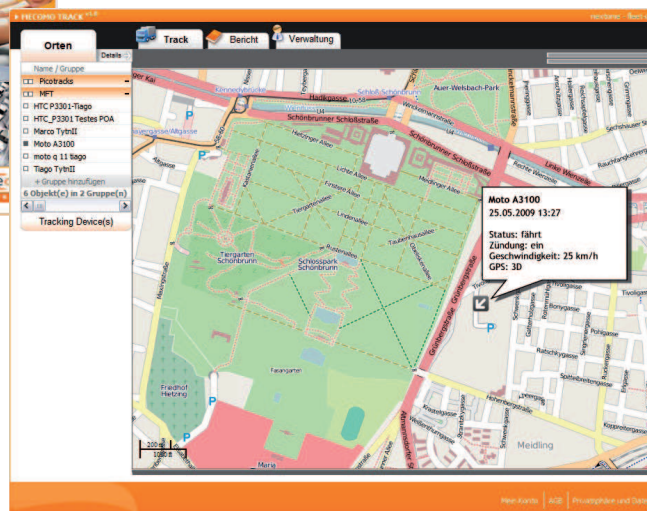
Anmeldenname: Peter

Kennwort: ●●●●●●

Benutzerdaten speichern

[Passwort vergessen?](#)

OK



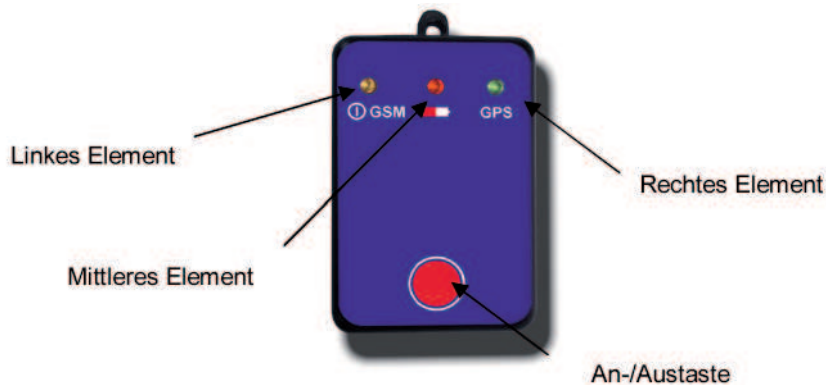
3. Wichtige Hinweise

Vor der Inbetriebnahme:

- Der Akku des Moduls muss mindestens 2 Stunden geladen werden.
- Das Modul ist vollständig geladen, wenn die mittlere LED im Ladezustand grün leuchtet.
- Schalten Sie das Modul ein, indem Sie es bewegen (integrierter Bewegungsmelder) oder die rote Taste 1 Sekunde lang drücken.

Funktionsprüfung des Moduls:

- Eine Live-Übertragung der Positionen des Moduls ist nur möglich, wenn beide LED Leuchten (links und rechts) regelmäßig* grün leuchten
- Eine Positionsbestimmung innerhalb eines Gebäudes ist nur eingeschränkt möglich. Das Modul benötigt freie Sicht zum Himmel.
- Beachten sie, dass das Gerät nach 5 Minuten ohne Bewegung in den Schlaf- (Energiespar-)modus übergeht.



Weitere Informationen und Hilfe:

- Eine Sammlung häufig gestellter Fragen finden Sie unter: <http://gps-reporter.mecomo.com/faqs>
- Support eMail Adresse: gps-reporter@mecomo.com
- Support Hotline für Deutschland: +49 (89) 37 40 85 - 20
- Support Hotline für Österreich: 0900 - 399 377 (1,09€/Min. aus dem österreichischen Festnetz, Handykosten können abweichen)

* Die linke GSM LED Leuchte blinkt ein- oder zweifach grün: Modul ist im GSM Netz eingebucht - eine Datenübertragung ist möglich.
Die rechte GPS Leuchte blinkt zwei- oder dreifach grün: 3 oder mehr Satelliten gefunden - eine Positionsbestimmung ist möglich.